



### Présentation :

La solution en vanne pour obturer et réguler. Même des particules solides plus grosses sont enveloppées par le manchon particulièrement résistant à l'usure et à la corrosion et par conséquent les vannes à manchon mécaniques restent fermées de façon étanche pour les produits abrasifs, corrosifs et fibreux tels que les granulats, les poudres et les liquides chargés. La vanne manuelle se ferme à l'aide d'un volant.

Elle est particulièrement indiquée dans les domaines industriels suivants ; Transport pneumatique, Ciment et fibrociment, Pigments et granulats, Industrie de la céramique, du verre et du plastique, Traitement des eaux et des boues, Industrie du marbre et du granit, tanneries... Un manchon toilé avec des attaches augmente sa durée de vie et assure une régulation précise. Diverses qualités de manchons sont disponibles, n'hésitez pas à nous consulter. Fonction de sécurité en cas de rupture d'énergie/air type PA/PA2.

### Caractéristiques :

- Corps :
  - Aluminium
- Brides :
  - Norme DIN EN 1092 PN10
- Manchons :  
 NR anti-abrasion, NR alimentaire, EPDM, EPDM alimentaire, NBR, NBR alimentaire, CSM, IIR, CR, Silicone, FPM, autres matières sur demande.
- Entretien et maintenance :
  - Le manchon et les autres pièces se remplacent aisément.

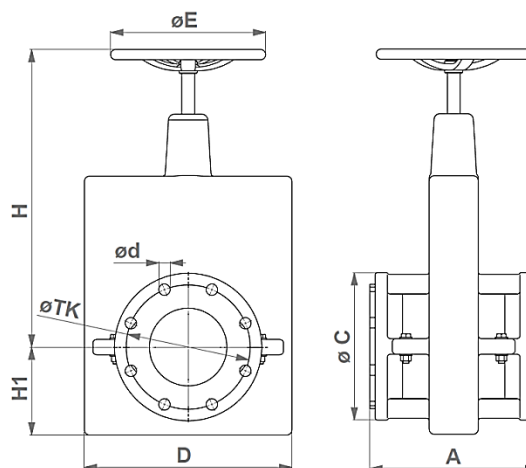
### Avantages :

- Passage intégral
- Fermeture hermétique
- Etanchéité optimale
- Pas de bouchon
- Maintenance aisée

### Mécanisme d'ouverture / fermeture :

- DN 15-50: Simple effet
- DN 65-250: Double effet

### Dimensions :



DN	A	H	H1	ØC	D	ØE	Vis	ØTK	Ød	PS max	Poids
mm	mm	mm	mm	mm	mm	mm		mm	mm	bar	kg
15	162	148	46	95	95	120	4	65	14	5	1,8
20	162	153	48	105	105	120	4	75	14	5	1,9
25	196	172	56	115	115	150	4	85	14	5	2,7
32	196	190	59	140	140	150	4	100	18	5	3
40	216	200	64	150	150	150	4	110	18	5	4
50	246	212	71	165	165	150	4	125	18	5	5
65	256	359	96	185	205	250	4	145	18	5	11,5
80	276	377	108	200	230	250	4	160	18	5	13
100	316	410	115	220	285	250	8	180	18	5	17
125	325	500	145	250	338	300	8	210	18	3	25,5
150	325	575	170	285	402	300	8	240	22	3	30
175	355	685	215	315	430	350	8	270	22	3	44
200	370	667	193	340	465	350	8	295	22	3	45
250	514	887	225	395	560	500	12	350	22	2	80