

### Présentation :

Les vannes à câbles permettent de réguler et d'arrêter l'écoulement d'un Big-Bag en toute sécurité. Elles permettent ensuite de le refermer totalement afin de le retirer de la station de vidange.

Ces vannes sont compatibles avec la plupart des stations de vidange de Big-Bag existantes. Elles peuvent aussi être vendues séparément.

### Description :

La vanne pour Big-Bag pilotée, montée sur une station de vidange permet de réguler l'écoulement du produit ou de le stopper pour refermer le Big-Bag en toute sécurité.

La vanne à diaphragme peut-être pilotée manuellement ou bien être équipée d'un ensemble d'actionneur et capteurs afin de commander l'ouverture ou la fermeture de celle-ci à distance et d'en vérifier son état.

Ces systèmes de régulation de débit sont pilotables :

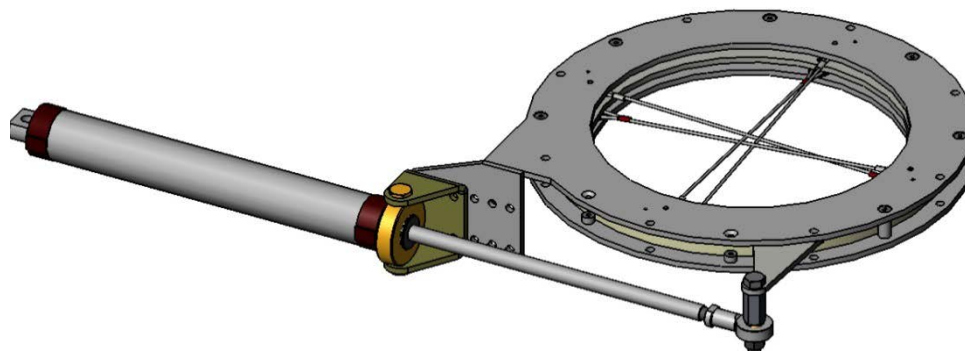
- soit par une commande électrique
- soit par une commande pneumatique

La vanne à diaphragme à commande manuelle est actionnée :

- par volant et vis sans fin
- par poignée et cliquet.

### Caractéristiques techniques :

- Diamètre standard : Ø 400 mm (d'autres diamètres sur demande)
  - Câbles en acier zingué
  - Ressort en inox
  - Anneau de glissement en polyéthylène HD 500
  - Pression Max. : 6 BAR
  - Commandée par levier manuel ou vérin pneumatique
- Attention :** Seul le vérin est ATEX II 2GD c T4 T120°-20° + 60°C



### Description des éléments constituant la machine :

Plan d'ensemble et nomenclature sur demande

- Lors de la mise en service la vanne devra être fixée par les trous prévus à cet effet.
- Pour fonctionner la vanne doit être alimentée en air comprimée et la vitesse du vérin doit être réglée pour éviter les fonctionnements brusques.
- La vanne à diaphragme ne doit pas fonctionner à vide (c'est à dire sans conduit d'évacuation du sac entre les câbles).
- Le fond du sac ne doit EN AUCUN CAS porter sur les câbles de la vanne, seul conduit d'évacuation du sac passe entre ces câbles.

