



Directive 94/9/CE  
**CE ATEX**   
 Cat.2-3.Grpe II. Zone 1/2.G/D

### Présentation :

Les convoyeur à vis sont utilisés pour l'extraction et le transport de ciment et matériaux similaires dans les centrales à béton et aussi dans toutes les installations des pré-mélangés. La vis sans fin est un système modulaire hautement polyvalent qui offre une grande variété de solutions pour le traitement des matériaux en poudre ou granulaires. Différents modèles de vis sans fin sont disponibles dans les applications comme la production du béton (ciment, cendres volatiles, filler, fumées siliceuses), des pré-mélangés du bâtiment (plâtres, sables, ciments, additifs), du verre (carbonate de calcium, sodium, sable, etc.), de la fonderie (sables, bentonite) et dans beaucoup d'autres.

### Description :

Dans la version personnalisée du système de vis sans fin (vis d'Archimède), les vis sont construites en acier au carbone avec traitement superficiel approprié et peinture aux poudres. Elles sont composées d'une chemise tubulaire, avec au moins une bouche de chargement et de déchargement avec anneaux d'extrémités soudés, une spire tournante avec douilles d'accouplement, deux têtes dotées de groupe d'étanchéité à longue durée montées directement sur les anneaux d'extrémité (l'un des deux paliers d'extrémité est incorporé dans la motorisation) et d'un nombre de supports intermédiaires en fonction de la longueur de la vis sans fin. Les transporteurs à vis sont en outre dotés d'un réducteur adapté à l'application.

### Caractéristiques technique :

- 7 diamètres auges extérieures
- Auge extérieure à brides d'extrémité soudées, une bouche de chargement et une de sortie, une trappe de visite sous la bouche de chargement et sous chaque support intermédiaire
- Spire hélicoïdale soudée sur le tuyau central
- Peinture aux poudres
- Paliers d'extrémité avec groupe d'étanchéité de l'arbre
- Accouplement à l'arbre par emboîtement
- Anneaux de levage sur chaque tronçon de vis sans fin
- Différents types de spires disponibles
- Construction compacte
- Nombre minimum de composants et de pièces de rechange
- Versions sans entretien disponibles

### Options disponibles :

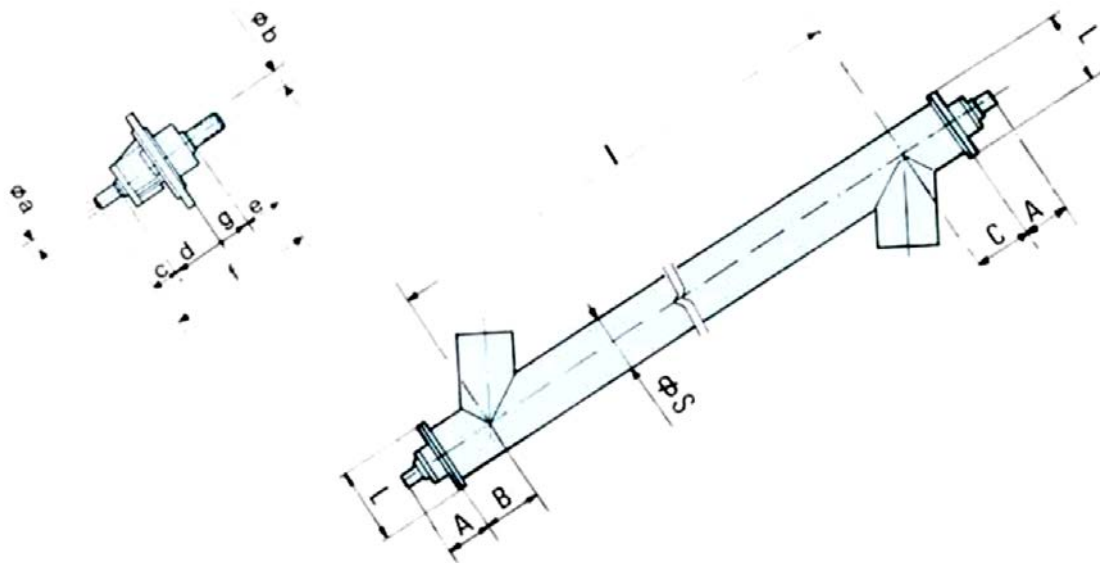
- Motorisations directes compactes
- Motorisation directe par joint semi-élastique, transmissions par chaîne ou courroies
- Variateurs de vitesse
- Bouches de chargement ou de sortie à rebord ou bride
- Sur demande: joints, paliers, supports intermédiaires, spires particulières





**Dimensions :**

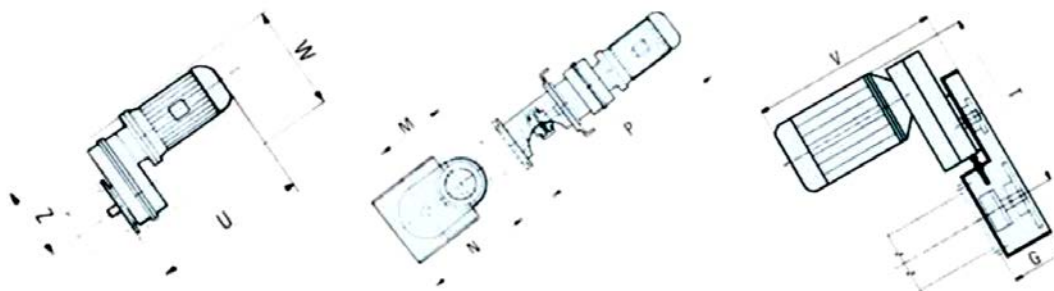
Arbre nu :



Entraînement direct :

Entraînement par accouplement :

Entraînement par chaîne :



Ø Vis	A	B*	C*	G	I	L	M	N	P	S	T	U	V	W	Z	a	b	c	d	e	f	g
mm	mm	mm	mm	mm		mm	mm	mm	mm	mm	mm	mm	mm	mm	mm	mm	mm	mm	mm	mm	mm	mm
114	131	140	120	150	Toutes longueurs disponibles par multiples de 10 mm	190	268	413	790	114	600	559	600	368	268	25	28 x 25	50	81	65	250	54
139	131	140	120	150		190	268	413	790	139	600	559	600	368	268	25	28 x 25	50	81	65	250	54
168	172,5	160	140	190		250	330	450	890	168	650	581	650	420	305	35	40 x 36	55	117,5	85	330	72,5
193	172,5	170	150	200		280	376	450	890	193	775	581	760	420	305	35	40 x 36	55	117,5	85	330	72,5
219	172,5	180	160	200		275	400	490	890	219	775	581	760	420	305	35	40 x 36	55	117,5	85	330	72,5
273	172,5	220	180	200		330	400	520	890	273	820	581	780	420	305	35	40 x 36	55	117,5	85	330	72,5
323	172,5	220	220	200		330	400	645	1180	323	850	868	780	540	400	35	40 x 36	55	117,5	85	330	72,5

\*Valide seulement pour des bouches rondes. Avec des bouches carrées ou rectangulaires consulter le catalogue ou nous contacter

