



### Présentation :

L'efficacité de cet appareil résulte d'une oscillation continue d'un piston frappeur et permet donc d'obtenir le meilleur compromis dans l'emploi habituel d'un système à impact et/ou vibration afin de résoudre un grand nombre de problèmes d'écoulement ou de nettoyage pour de diverses applications dans le domaine industriel.

L'effet de martelage obtenu par cet appareil et impliquant notamment des nuisances sonores peut-être atténué par l'intermédiaire d'une semelle polyuréthane insonorisante spécialement étudiée.

### Description :

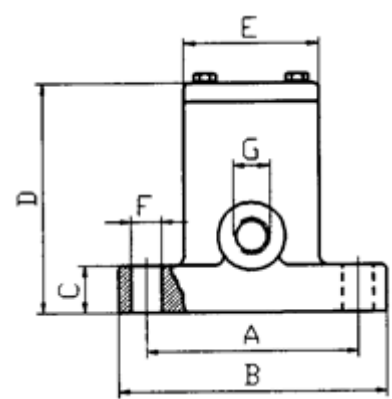
- Température de service jusqu'à +120°C
- Réglage de la fréquence et de l'impact par la pression d'alimentation de 2 à 6 bars
- Corps en alliage d'acier et fonte moulé et usiné avec revêtement époxy.
- Utilisation sans entretien avec un air sec, sans impureté et légèrement lubrifié.
- Certification CE, conforme aux directives CEE 89/392

### Caractéristiques techniques :

Type	6 bars				4 bars				Bruit dB(A)	Poids total Kg
	Fréq.	Consommation	Force Centrifuge	Couple	Fréq.	Consommation	Force Centrifuge	Couple		
	Tr/min	NL/min	N	Kg/mm	Tr/min	NL/min	N	Kg/mm		
VAPVPPG 175	6000	350	1,72	8,8	4500	300	0,98	8,8	91	2
VAPVPPG 600	3800	450	5,89	74,4	2800	380	3,24	74,4	94	5
VAPVPPG 1200	2500	1500	11,77	343,6	2200	1200	9,12	343,6	97	10

### Dimensions :

Type	A	B	C	D	E	F	G
	mm	mm	mm	mm	mm	mm	inch
VAPVPPG 175	85	115X60	22	95	60	2X13	1/4"
VAPVPPG 600	110	150X80	25	125	75	2X16,5	3/8"
VAPVPPG 1200	100	140X140	25	165	115	4X16,5	1/2"



### Options :

#### Alimentation & Commande Pneumatique :



#### • Régulateur & FRL



#### • Séquenceur

