



Directive 94/9/CE
CE ATEX 
 Cat.2-3.Grpe II. Zone 1/2.G/D

Présentation :

Le séparateur centrifuge, ou cyclone, permet une séparation efficace des fines et grosses particules. Les cyclones standards acceptent des débits d'air jusqu'à 20 000 m³/h avec une forte concentration de poussière.

- Sans entretien
- Faible coût d'installation
- Grande sécurité d'exploitation
- Faible perte de charges
- Approprié pour de grandes quantités de poussières

Description :

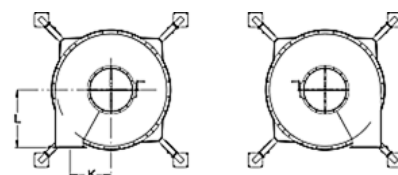
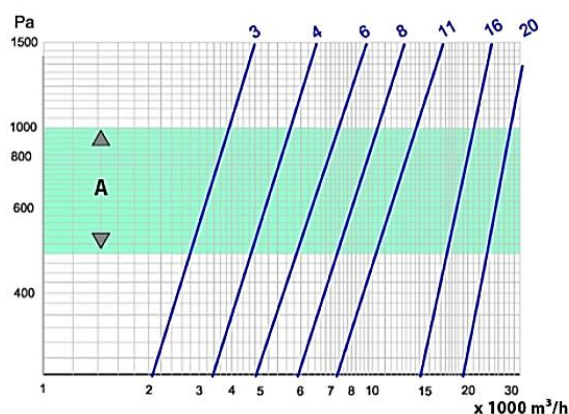
Utilisation dans l'industrie du bois, l'industrie papetière et la cartonnerie. Les coopératives agricoles aussi constituent un domaine privilégié pour ce type de cyclone. En général, il est adapté pour toutes les installations ne nécessitant pas un haut rendement de séparation. Le cyclone est fabriqué en tôle d'acier galvanisé de 1.25 et 2mm.

Le flux de l'air se règle par la vanne papillon intégrée dans la sortie supérieure du cyclone. Stipuler lors de la commande : Exécution gauche (L) ou droite (R).

Caractéristiques techniques :

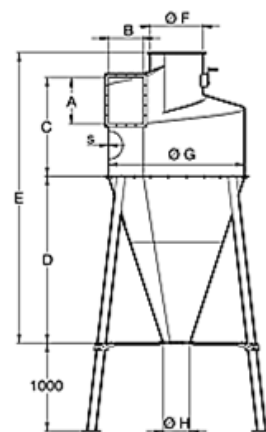
Perte de charge : Le diagramme indique la perte de charge pour un débit d'air donné.

A : Zone de rendement optimum






Dimensions :

Modèle	A	B	C	D	E	ØF int.	ØG int.	ØH int.	K	L	s	Poids
	mm	mm	mm	mm	mm	mm	mm	mm	mm	mm	mm	kg
VAPFS-3	300	200	640	1150	1980	326	800	201	300	420	1.25	50.00
VAPFS-4	350	250	740	1330	2280	401	900	201	350	500	1.25	65.00
VAPFS-6	400	300	840	1500	2580	451	1121	251	400	580	1.25	80.00
VAPFS-8	450	350	950	1700	2930	501	1251	251	475	675	1.25	120.00
VAPFS-11	530	400	1130	1900	3310	601	1601	301	575	790	1.25	170.00
VAPFS-16	640	480	1350	1900	3600	701	1801	301	685	970	1.25	210.00
VAPFS-20	800	500	1410	1700	3450	1000	2000	400	757	980	2.00	360.00



Options :

- Acier inoxydable (INOX 304L ou 316L) ou version Galvanisé
- Trappe de visite
- Autres couleurs RAL
- Plaque anti-usure sur l'entrée
- Pieds support avec reprise sur la base du cône
- Seau de récolte V = 90L
- Pièce de raccordement pour écluse
- Obturateur souple

<p>Sous cyclone sans trémie tampon</p> <p>Ecluse Rotative</p> <p>Avantages :</p> <ul style="list-style-type: none"> - Evacuation continue - Barrage à la flamme 	<p>Sous cyclone avec trémie tampon</p> <p>Clapet Obturateur</p> <p>Avantages :</p> <ul style="list-style-type: none"> - Aucune alimentation externe - Aucune maintenance - Remplace sas, écluses, vannes - Adapté aux produits abrasifs 
<p>Seau à décrochage rapide</p> <p>Avantages :</p> <ul style="list-style-type: none"> - Vidange facile - Monte sur roulettes 	<p>Double Sas séquentiel</p> <p>Avantages :</p> <ul style="list-style-type: none"> - Étanchéité parfaite grâce à des vannes à joints gonflables - Transfert de matière entre deux réseaux de pressions différentes. 