



Présentation :

Les éjecteurs Venturi transforment le débit d'un surpresseur en un "vide" qui est utilisé pour entraîner et alimenter des poudres, granulés et autres produits en vrac dans un système de transport pneumatique.

L'éjecteur recomprime le mélange air/solide à une pression suffisante pour résister aux pertes de charges dans le réseau de conduites. Par rapport à l'utilisation d'une écluse rotative, ce système ne génère aucun refoulement d'air coté arrivée de matière ni cisaillement mécanique.

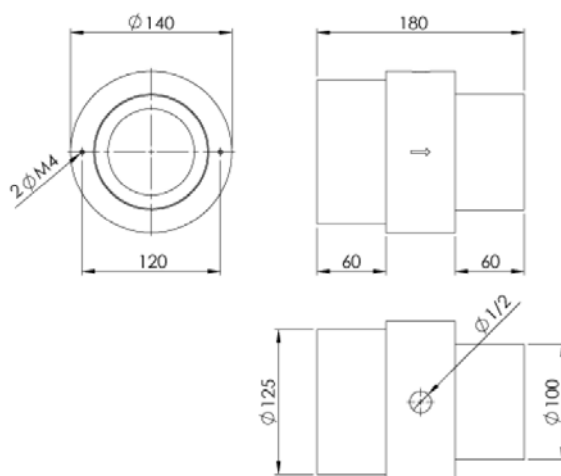
Du fait qu'ils n'ont aucune pièce mobile, ils peuvent fonctionner totalement sans maintenance.

Ils sont utilisés dans diverses industries telles que plasturgie, nucléaire, chimie, alimentaire, laitière, mine, combustibles alternatifs et raffinage, partout où les produits pulvérulents et granuleux sont transportés.

Caractéristiques techniques :

- o Vitesse de transport matière de 17 à 23 m/s
- o Ø de buse (mm) 75
- o Niveau de vide (mbar) 130
- o Débit aspiré (NI/mn) 36000
- o Débit moteur (NI/mn) 1290
- o Silencieux Non

Dimensions (modèle M75) :



Accessoires :

- o Lances d'aspiration : Construction Aluminium ou Inox équipées de dispositifs de réglage d'aspiration
- o Flexible de transport : Construction Polyuréthane avec faible rayon de courbure
 - Versions Antistatique, Anti abrasion...
 - Léger et maniable



Accessoires de traitement de l'air :

- o Filtre régulateur de pression, manomètre, vanne d'arrêt, commande manuelle ou pilotée, raccords pneumatiques...

