



Présentation :

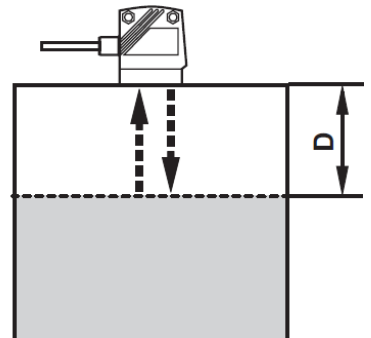
Basé sur la technologie "temps de vol", ce capteur mesure le niveau par réflexion d'un faisceau laser sur la surface du produit à détecter.

Possibilité de "nettoyer" le signal en temporisant la sortie en cas de fort dégagement de poussières, possibilité d'avoir un signal niveau haut et niveau bas avec le même composant.

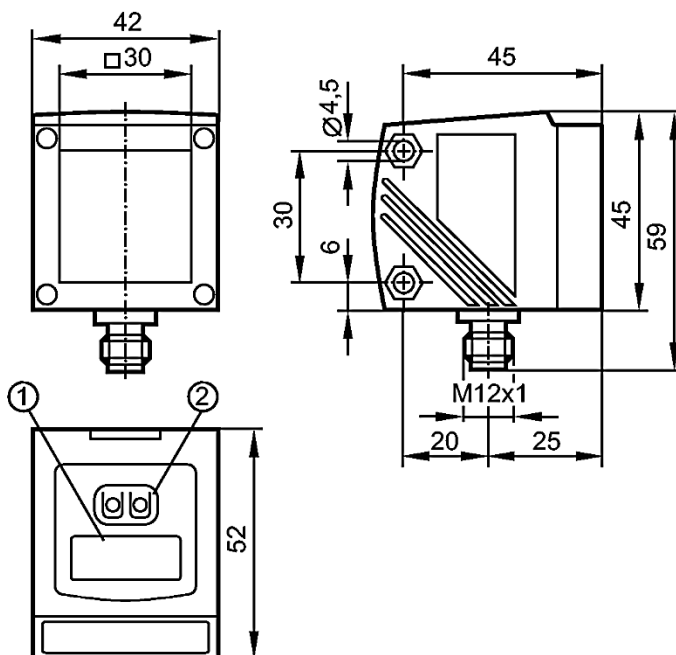
Description :

Ces capteurs sont utilisés en cases ouvertes ou silos fermés pour la détection de matières en vrac.

- Deux sorties sont disponibles, 2 x TOR ou 1 x TOR + 1 x Ana
- Configuration aisée par boutons et afficheur
- Nombreux accessoires de montage.
- Etendue de mesure : 0,2 à 10m



Dimensions :



- Visualisation alphanumérique à 4 digits
- Boutons-poussoirs de programmation





Caractéristiques techniques :

Sorties		
Sortie		OUT1: normalement ouvert / fermé programmable OUT2: normalement ouvert / fermé programmable ou analogique (4...20 mA / 0...10V, réglable)
Courant de sortie	mA	2 x 200
Protection courts-circuits		Pulsé
Protection surcharges		Oui
sortie courant	mA	4...20; selon CEI 61131-2
Charge maxi	Ω	250
Sortie tension	V	0...10; selon CEI 61131-2
Charge mini	Ω	5000
Portée		
Suppression de l'arrière-plan		> 10...100 m
Diamètre du spot lumineux	mm	< 15 x 15 (Portée 10 m)
Etendue de mesure / Plage de réglage		
Etendue de mesure	m	0,2...10 (Portée sur papier blanc 200 x 200 mm, 90 % rémission)
Fréquence d'échantillonnage	Hz	1...33
Interfaces		
Type de transmission		COM2 (38,4 kBaud)
Révision IO-Link		1.1
Standard SDCI		CEI 61131-9
IO-Link Device		
IO-Link Device ID		813d / 00 03 2Dh
Profils		Smart Sensor: Sensor Identification; Binary Data Channel; Process Value; Sensor Diagnosis
Mode SIO		Oui
Type de port maître requis		A
Données process analogiques		2
Données process TOR		2
Temps de cycle de process min.	ms	6
Conditions d'utilisation		
Température ambiante	°C	de -10 à +60
Protection		IP67
Tests / Homologations		
CEM		EN 60947-5-2
MTTF	Années	107
Données mécaniques		
Matières boîtier		boîtier: zamac; panneau avant : verre; fenêtre LED: polycarbonate
Poids	Kg	0,307
Afficheur & Eléments de service		
Indication		Indication de commutation 2 x LED jaune Disponibilité LED vert Distance, programmation Visualisation alphanumérique à 4 digits
Raccordement électrique		
Raccordement		Connecteur M12
Branchement		2: OUT2: sortie de commutation ou 4...20 mA / 0...10 V 4: OUT1: sortie de commutation / IO-Link
Accessoires		
Accessoires (option)		Fenêtre de protection E21133
Remarques		
Remarques		Lumière laser Puissance <= 4,0 mW longueur d'onde = 650 nm Impulsion 1,3 ns Ne pas regarder dans le faisceau Eviter l'exposition au faisceau Produit laser classe 2 EN 60825-1:2014-05