



## ✔ Présentation :

Les préhenseurs à ventouse VAP proposent des solutions adaptées à vos divers besoins de manutention. Un nombre très important de combinaisons est possible pour la manipulation de vos cartons, bouteilles, sacs, bobines, fûts, plaques, ... La santé de votre opérateur étant au centre de nos intérêts, ce système prévient les risques d'accidents liés à la manutention de charges lourdes et les Troubles Musculo-Squelettiques (TMS). Une sécurité par clapet anti-chute permet au manipulateur de ne pas lâcher la charge en cas de coupure d'énergie, ce qui évite les accidents et les pertes de produits.

## ✔ Description :

Les tubes de levage sont conçus pour lever entre 5 et 200 kg. Ils sont faciles à installer, très maniables et peuvent être adaptés en vue de lever n'importe quel objet. Grâce au rallongement de nos poignées, les opérateurs seront capables de manipuler vos produits jusqu'à 2 mètres de hauteur. En Standard, le Préhenseur à Ventouse VAP fonctionne grâce à une pompe électrique, mais nous proposons également la solution par Venturi pneumatique. Enfin, nos Préhenseurs à Ventouse sont disponibles dans des versions anti-acides classées A4 et tout INOX pour répondre aux contraintes particulières des industries chimique, alimentaire, pharmaceutique et des milieux explosifs.

## ✔ Caractéristiques technique :



**Tube de Levage :**

Haute qualité avec une grande durée de vie.



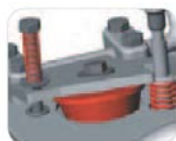
**Clapet anti-chute :**

En cas de perte d'énergie, cet élément permet au préhenseur de ne pas lâcher la charge. Evite les accidents et protège l'opérateur.



**Clapet anti-remontée :**

Si la charge se fragmente, le clapet réduit le risque d'accident en annulant ou diminuant partiellement la force de levage. Sans ce dispositif, le mouvement ascendant risquerait de blesser l'utilisateur.



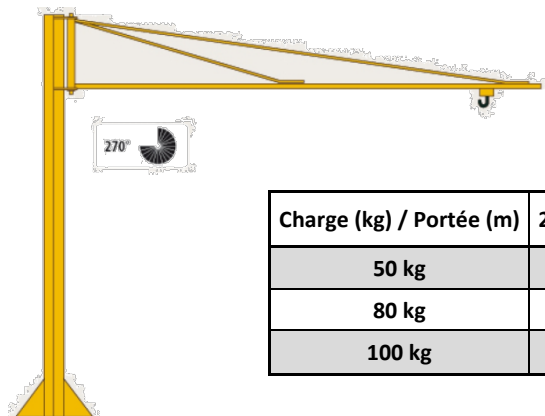
**Retour Automatique :**

La charge revient toujours à la hauteur programmée, de quelque hauteur l'utilisateur relâche la poignée de commande.



**Accessoires :**

**Potence support :**

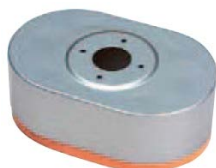


Charge (kg) / Portée (m)	2m	2.5m	3m	3.5m	4m	4.5m	5m
50 kg	X	X	X	X	X	X	X
80 kg	X	X	X	X	X		
100 kg	X	X	X				

**Ventouses de préhension pour plaques :**



**Ventouse de préhension pour sacs :**



- o Ventouse ovale avec bordure en caoutchouc cellulaire tendre.
- o Principalement pour sacs, mais aussi pour objets sous film plastique thermo rétractable.

**Ventouses de préhension pour fûts :**



- o Version incurvée pour préhension par le cylindre ou ronde pour préhension par le couvercle

**Plot de rotation :**



- o Permet de faire pivoter la pièce sur elle-même à 360°

**Bras de commande allongé**



- o Version fixe ou articulée, il permet une meilleure ergonomie pour des pièces de grande taille