

CE

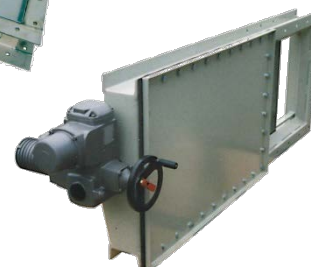
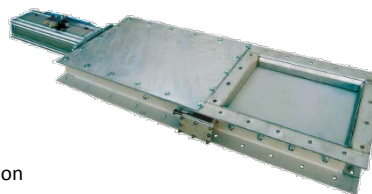
**Les +**  
 - NOMBREUSES APPLICATIONS  
 - SOLUTION ECONOMIQUE

### Présentation :<sup>2</sup>

Le clapet d'isolement pour silo à commande pneumatique permet d'assurer l'obturation de la tuyauterie sans surpression des flux de pulvérulents, granules, poudres dans l'industrie. De plus, cet équipement est spécialement conçu pour pallier aux problématiques de fonctionnement en charge en réduisant les frottements et permettant au produit de « descendre » sans s'accumuler dans les jeux de corps. Composé d'une armature métallique, il est constitué d'une plaque coulissante montée sur roulement. Celle-ci se déplace horizontalement et permet lors de sa fermeture une étanchéité parfaite. L'ouverture et la fermeture du clapet sont commandées pneumatiquement et comprend : un vérin, une électrovanne 5/2 et de 2 capteurs fins de courses.

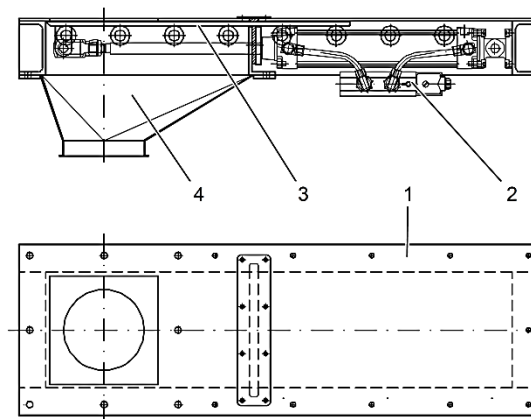
### Description :

- Usure minimale due à un fonctionnement pratiquement exempt de friction
- Système qui se referme en cas d'une coupure d'alimentation électrique
- Échange des joints d'étanchéité sans démontage de la vanne en dehors de la conduite.
- Exécution nécessitant peu d'entretien

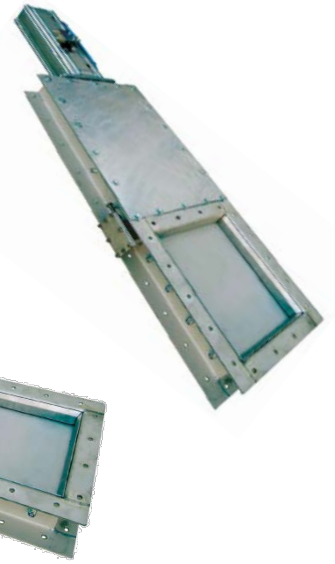


### Caractéristiques techniques :

Rep.	Désignation
1	Armature de construction ACIER ou INOX
2	Électrovanne 5/2
3	Clapet de fermeture
4	Cône de déchargement

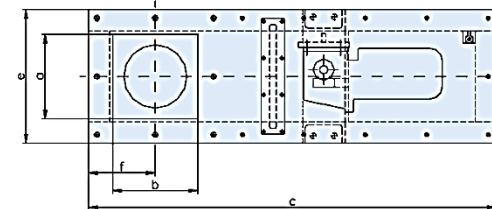
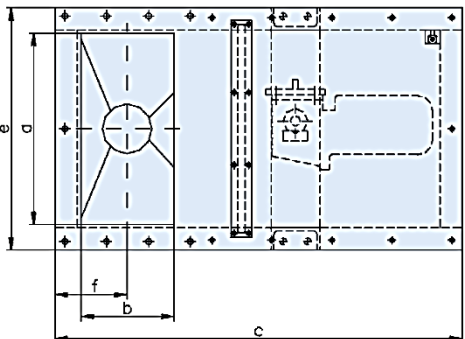
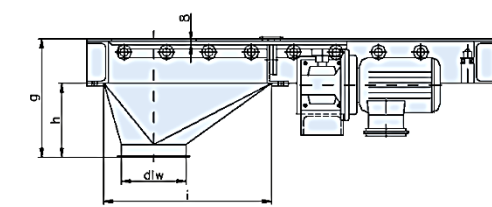
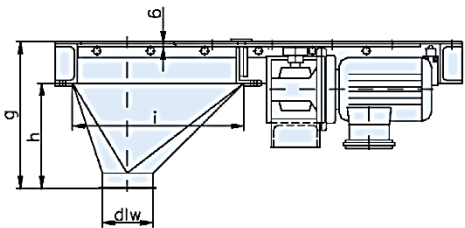
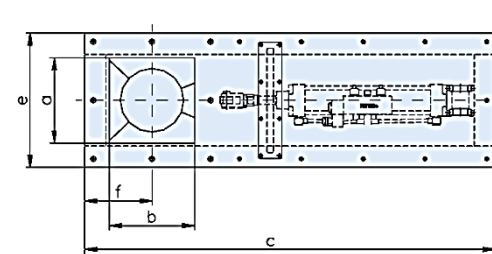
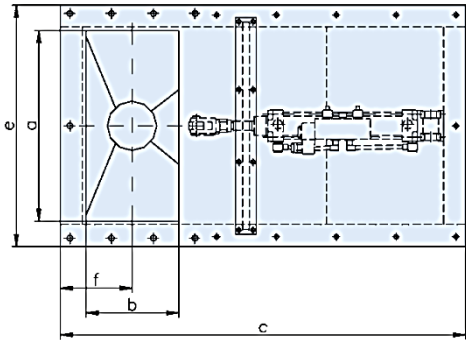
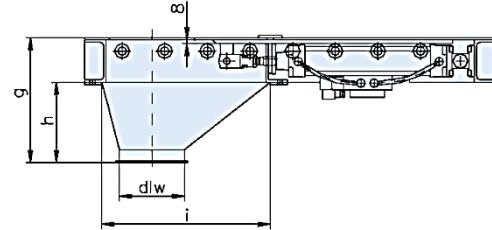
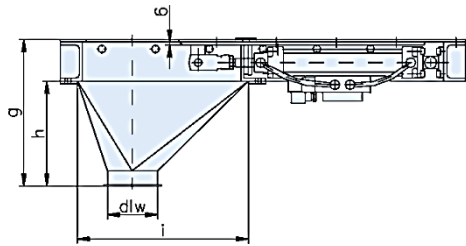


Indication	Valeur	Unité
Pression de service autorisée de la conduite de transport	Sans pression	-
Raccord de flexible nécessaire	06-août	mm
Pression d'alimentation nécessaire	5 à 8	bar
Classe de qualité selon ISO 8573-1	Classe 3	-
Plage de température d'air comprimé	-10 à +60	°C
Plage de température des produits à transporter	-25 à +100	°C
Plage de température ambiante	-5 à +40	°C
Fréquence d'enclenchement maximum	0,1	Hz



### Dimensions :

DN	D <sub>lw</sub>	a	b	c	e	f	g	h	i
	Ø <sub>int</sub>								
150	149	200	200	963	315	157.5	255	150	375
200	199	250	250	1063	365	182.5	255	150	425
250	249	300	300	1163	415	207.5	255	150	475
300	299	350	350	1263	465	232.5	255	150	525



### Options & Accessoires :

- Construction INOX 304
- Épaisseur 1,5 à 2mm
- Bague de serrage
- Bague d'étanchéité à bord relevé

