

VANNE ECLUSE / SAS ROTATIF

Passage Vertical / DN 130 à 600

2,4 à 76 tr/min - 0 à 220 m³/h



Description :

L'écluse rotative à passage vertical (direct) de section circulaire, est utilisée comme équipement d'étanchéité, dosage et transfert de produits pulvérulents, poudreux et granuleux.

Grâce à l'exactitude de cette conception ainsi qu'aux tolérances minimum, cette écluse est particulièrement appropriée pour le transport à haute pression et grâce aux différentes applications sur le bout des lames du rotor, ce système est adaptable à tous les produits et répond à toutes les conditions du client.

Différentes exécutions disponibles :

- Exécution standard avec joint standard et roulement compris entre 0 ° C et 60 ° C
- Avec tolérances légèrement augmentées et bague d'étanchéité en Viton 60 ° C à 100 ° C
- Avec tolérances accrues et bague d'étanchéité en Viton et roulement pour températures élevées 100 ° C à 200 ° C

Caractéristiques technique :

Construction corps :

- Fonte G25
- Inox AISI 304/316
- Inox AISI 304/316 avec différents degrés de polissage à l'intérieur
- Fonte G25 avec traitement en surface

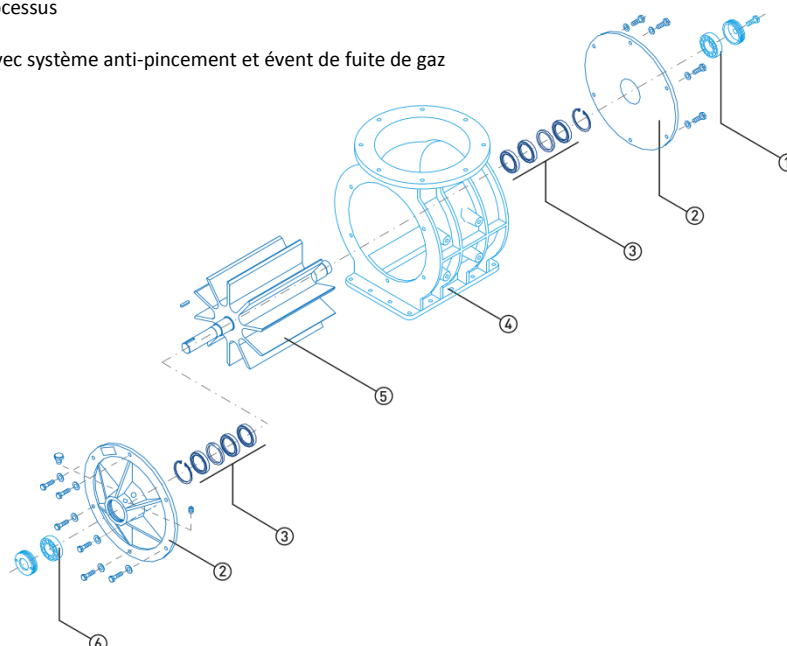
Construction rotor :

- Fonte G25
- Fonte en acier inoxydable aisi 304 / aisi 316, base ou en L, biseautée ou carrée
- Fonte en acier inoxydable aisi 304 / aisi 316, base ou en L, biseautée ou taillée, avec grattoirs à filet ou gravilés
- Structure en acier inoxydable AISI 304/AISI 316, base ou en L, avec différents degrés de polissage, biseautée ou non, et / ou grattoirs

Equipements Complémentaires & Optionnels :

- Entraînement latéral avec motoréducteur et transmission à pignon / chaîne
- Unité de conduite
- unité de contrôle de l'évolution
- système de purge de glande
- Connexion en T d'alimentation adaptée au processus
- Lits de soutien
- Connexions et / ou chargement des trémies avec système anti-pincement et évent de fuite de gaz

Rep.	Désignation
1	Roulement
2	Couverture
3	Joint d'étanchéité arbre
4	Logement vanne
5	Rotor
6	Roulement



VANNE ECLUSE / SAS ROTATIF

Passage Vertical / DN 130 à 600

2,4 à 76 tr/min - 0 à 220 m³/h

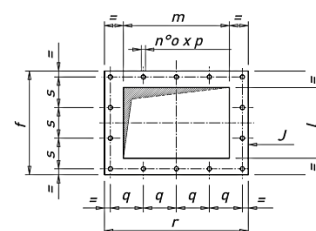
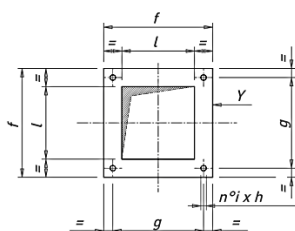
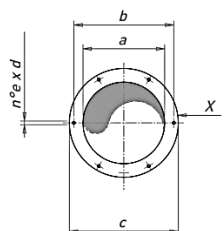
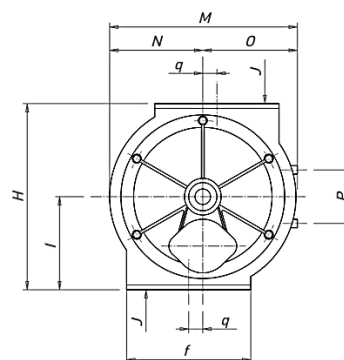
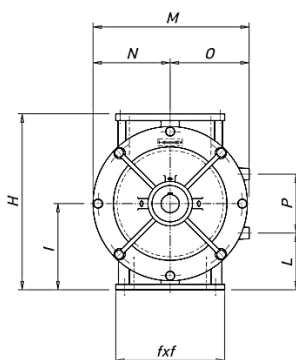
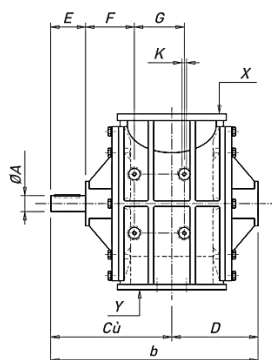


Dimensions :

DN	mm	130	180	230	280	350	400	500	600
ØA	mm	25	25	30	35	35	35	55	60
B	mm	335	355	410	455	540	654	770	925
C	mm	200	210	242	265	312	370	435	530
D	mm	135	145	168	190	228	284	335	395
E	mm	65	65	75	75	85	85	100	135
F	mm	95	100	105	107	107	135	125	
G	mm	80	90	100	110	150	150	180	
H	mm	215	270	325	388	464	540	660	760
I	mm	105	135	160	190	230	270	330	380
L	mm	30	85	100	125	145	190	235	-
M	mm	170	234	290	344	424	484	665	800
N	mm	83	115	143	170	210	240	330	400
O	mm	87	119	147	174	214	244	335	400
P	mm	110	100	120	130	170	160	190	
P1	mm	30	85	100	125	145	190	-	-
Q	mm	50	55						
K	ISO	M8	M8	M8	M10	M10	M10	M12	
a	mm	100	110	140	180	230	270	-	-
b	mm	135	155	170	220	275	330	-	-
c	mm	160	185	190	240	300	380	-	-
d	ISO	M8	M8	M8	M8	M12	M12	-	-
e	mm	6	6	6	6	6	6	-	-
f	mm	170	185	230	240	310	400	440	570
g	mm	140	155	200	200	275	350	-	-
h	mm	10	10	12	12	14	16	-	-
i	mm	4	4	4	4	4	6	-	-
l	mm	100	110	140	160	230	270	300	410
m	mm	-	-	-	-	-	-	450	550
o	mm	-	-	-	-	-	-	14	14
p	mm	-	-	-	-	-	-	18	18
q	mm	-	-	-	-	-	-	140	165
r	mm	-	-	-	-	-	-	610	710
s	mm	-	-	-	-	-	-	130	173
Poids	kg	16	29	46	71	129	186	424	623
Capacité	L	1,1	2,2	5,5	9,9	21	40,2	71,8	119,3

130 - 400

500 - 600



VANNE ECLUSE / SAS ROTATIF

Passage Vertical / DN 130 à 600

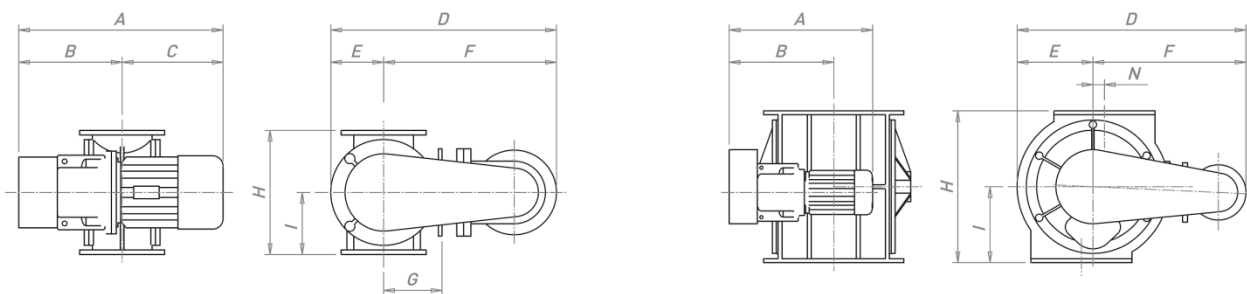
2,4 à 76 tr/min - 0 à 220 m³/h



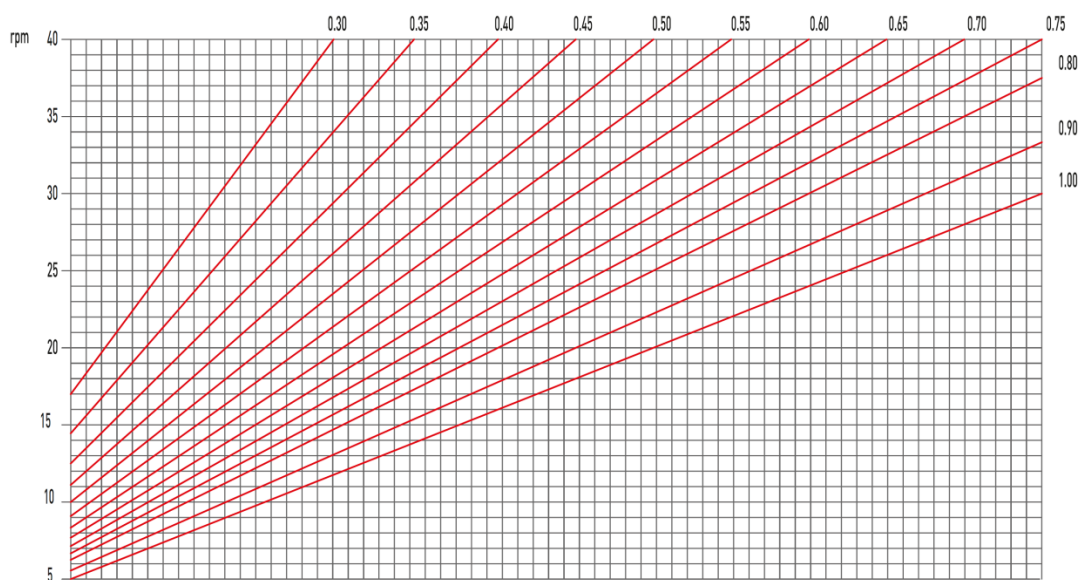
DN	mm	130	180	230	280	350	400	500	600
A	mm	429	425	446	465	515	658	790	945
B	mm	220	227	255	277	325	375	455	550
C	mm	209	198	191	188	190	283	335	395
D	mm	465	492	587	631	773	785	985	1170
E	mm	121	115	143	170	210	240	-	-
F	mm	344	377	430	461	563	545	-	-
G	mm	87	119	147	174	214	244	-	-
H	mm	215	270	325	388	464	540	660	760
I	mm	105	135	160	190	230	270	380	400
L	mm	110	135	165	198	234	270	605	770
M	mm	-	-	-	-	-	-	575	630
N	mm	-	-	-	-	-	-	50	55
O	mm	-	-	-	-	-	-	330	380
P	mm	-	-	-	-	-	-	335	400
Poids	kg	52	67	98	131	205	260	514	756
Puissance	kW	0,37	0,37	0,55	0,75	1,1	1,1	1,5	2,2

130 - 400

500 - 600



Coefficient de répartition :



TIPO	l / rpm	0.5	1	1.5	2	3	4	5	6	7	8	9	10	11	12	13	14	15	16	17	18	19	20	25	30	35	40	50	60	70	80	90	100	110	120	130	140	150	160	170	180	190	200	210	220										
VR 130	2.4																																																						
VR 180	5.5																																																						
VR 230	10																																																						
VR 280	15																																																						
VR 350	24.5																																																						
VR 400	35.5																																																						
VR 500	54																																																						
VR 600	76																																																						