



Directive 94/9/CE  
**CE ATEX**   
 Cat.2-3.Grpe II. Zone 1/2.G/D

### Présentation :

Le mur aspirant est une solution d'aspiration à la source qui ne perturbe pas le mode opératoire de vos travaux et garantit la sécurité de vos opérateurs.

Il permet l'aspiration de tous types de polluants (poussières, vapeurs, fumées, odeurs etc...) dans des applications variées telles que les opérations de chargement, transvasement, collage, bain de traitement, etc...

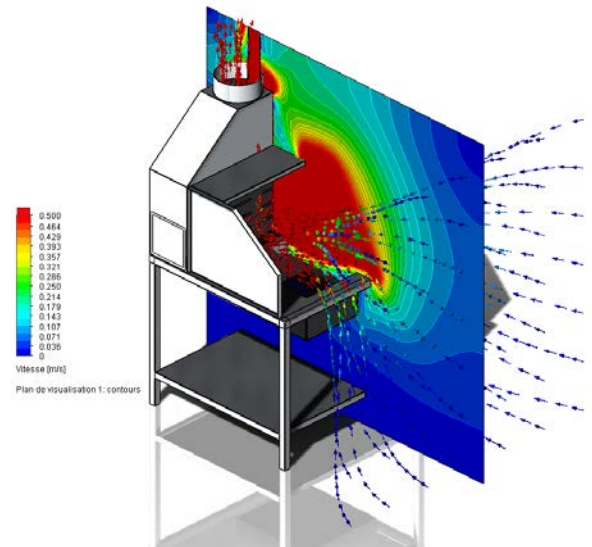
Disponible sous différents types de matériaux et de finitions, il s'intègre dans tous types d'environnements (industrie chimique, mécanique, pharmaceutique, cosmétique...)

### Description :

Nous nous adaptons à vos demandes et réalisons une étude personnalisée afin de vous proposer un équipement adapté à vos besoins et à votre environnement.

Nous apportons notre expertise dans le domaine de la captation des polluants et offrons une prestation intégrante l'analyse de vos besoins, la définition de la solution, la conception, le dimensionnement aérodynamique et la fabrication de l'équipement. L'ensemble de nos murs aspirants est soumis à des calculs précis sous des logiciels de dynamique des fluides afin de garantir une vitesse d'aspiration efficace et un flux d'air homogène.

Nous vous garantissons une efficacité optimale avec des vitesses d'aspiration respectant les recommandations et normes en vigueur.



### Caractéristiques techniques :

Matériaux de construction possibles :

- Acier peint,
- Acier galvanisé,
- INOX,
- PP,
- PEEL.

### Dimensions :

Les murs aspirants sont proposés en standard dans les dimensions suivantes :

- Largeurs : 800, 1000, 1200 et 1600 mm
- Hauteurs : 650 et 1300 mm

D'innombrables variantes de conception sont possible suivant les problématiques de chacun.

