



Présentation :

L'anneau de Pouyès est une solution d'aspiration à la source qui ne perturbe pas le mode opératoire de vos travaux et garantit la sécurité de vos opérateurs.

Il permet l'aspiration de vapeurs et poussières fines dans des opérations de chargement, transvasement ou mélange sur cuves, réacteurs, fûts, etc... Disponible sous différents types de matériau et de finition, il s'intègre dans tous types d'environnements (industrie chimique, mécanique, pharmaceutique, cosmétique...)

Nos anneaux de Pouyès sont préconisés pour toutes les opérations de :

- Conditionnement, vidange de trémies, ensachage
- Chargement des réacteurs
- Pesée, remplissage de fûts
- Broyage, tamisage
- Mélanges et prélèvements

Description :

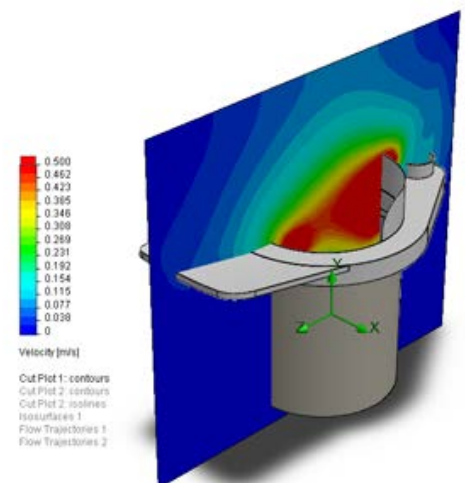
L'anneau de Pouyès facilite la vidange des petits conditionnements simples, en aspirant les particules fines qui s'échappent lors de l'opération d'introduction des matières.

L'ensemble de nos anneaux de Pouyès est soumis à des calculs précis sous des logiciels de dynamique des fluides afin de garantir une vitesse d'aspiration efficace et un flux d'air homogène.

Les anneaux de Pouyès sont des capteurs de poussières destinés au chargement de cuves, réacteurs ou encore récipients cylindriques.

Cet équipement préserve l'environnement de travail de l'opérateur grâce à la capture des particules et des molécules volatiles au plus près de la source d'émission.

- Pas d'encombrement de la zone de travail, accès direct pour l'introduction de produits
- Protection des voies respiratoires de l'opérateur contre les poussières
- Ergonomie du poste de travail grâce au repose sacs
- Connexion rapide sur tous les types d'équipements, système démontable et nettoyable



Caractéristiques techniques :

L'ensemble de nos capteurs est réalisé sur mesure en tenant compte de vos contraintes environnementales.

Les capteurs annulaires de formes et matières diverses sont disponibles en :

- Acier Galvanisé (GV),
- Tôle d'acier peinte (TP),
- Polypropylène (PP et PP EL)
- Inox 304L et 316L (INX)

